

poe 1

Controdeduzioni

Sindaco
Alice Parma

Assessore Pianificazione urbanistica e lavori pubblici
Filippo Sacchetti

Vice Segretario Generale
Dott. Alessandro Pettillo

Responsabile del procedimento
Arch. Silvia Bassani

Funzionari dei Servizi Urbanistici

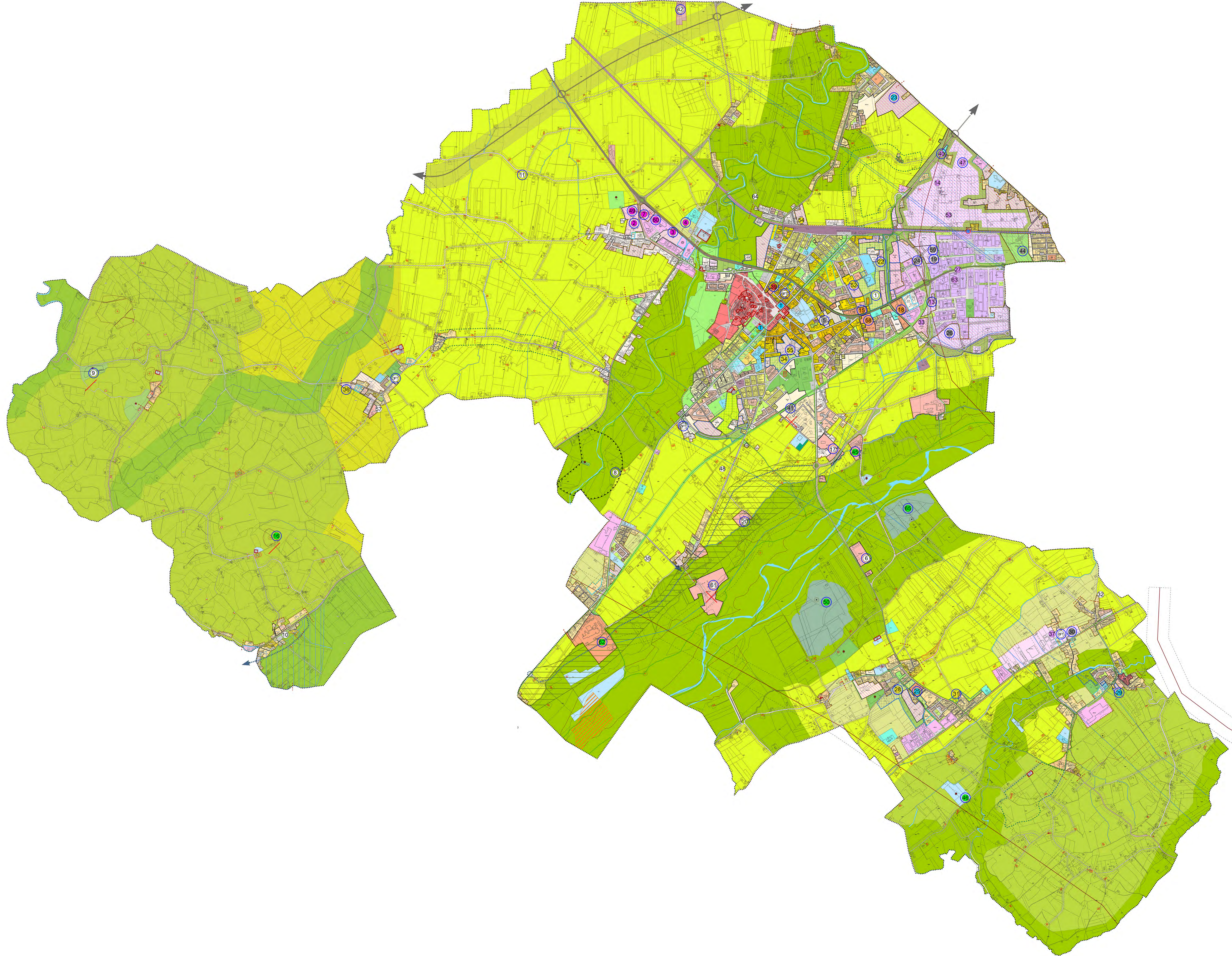
Progettisti
Arch. Edoardo Preger (capogruppo)
Studio ASSOCIATO PIZZAZZI

Arch. Teresa Chiazzi
Ing. Dante Neri
Ing. Massimo Pizzi
Dott. Aldo Antoniazzi

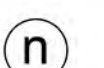




TAVOLA COMPARATA Luglio 2017

ELABORATO N. 1.1		TAVOLA INQUADRAMENTO PROPOSTE	
scala 1:10000			
Adozione	del C.C. n. 45	del 23/05/2016	
Approvazione	del C.C. n. 56	del 01/08/2017	

 Santarcangelo. Il POC per la riqualificazione diffusa del territorio



Legenda

-  individuazione proposte
-  proposte inserite nel POC-1
-  proposte inserite nel POC-1 in sede di controdeduzioni
-  proposte eliminate
-  proposte stralciate e rinviate ad altro provvedimento